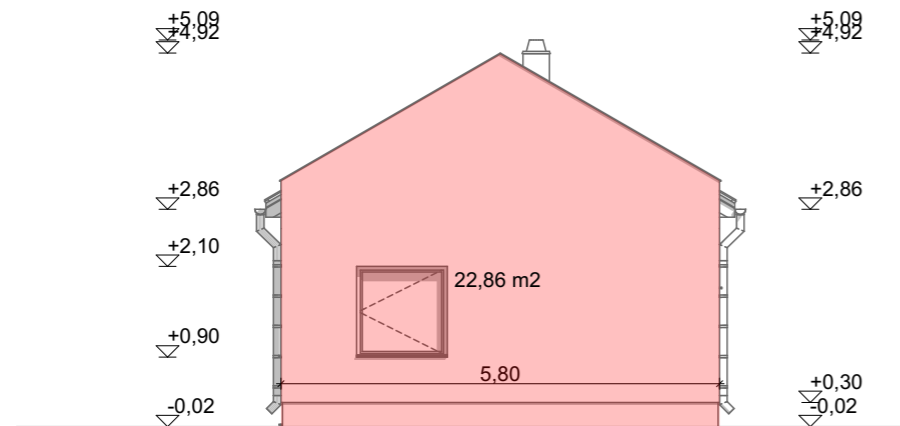


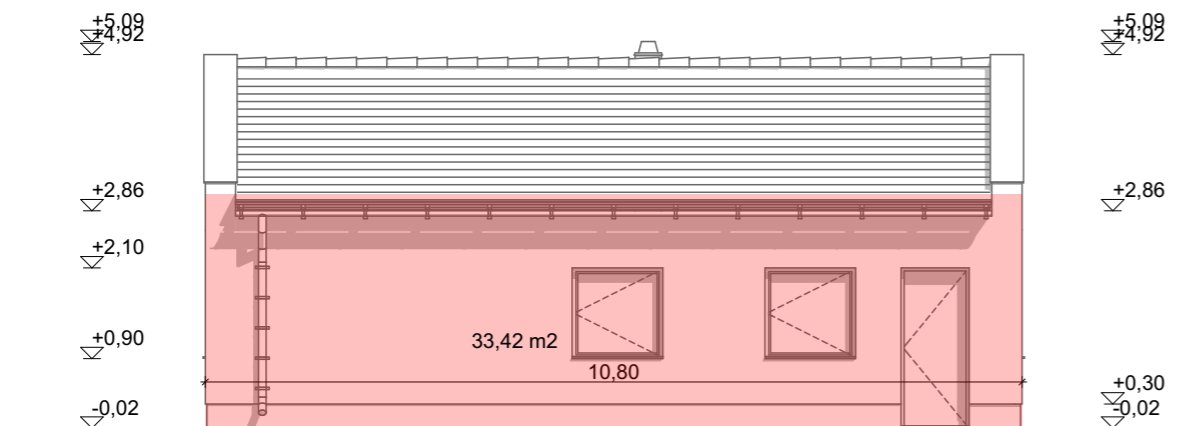
## D-K HOMLOKZAT



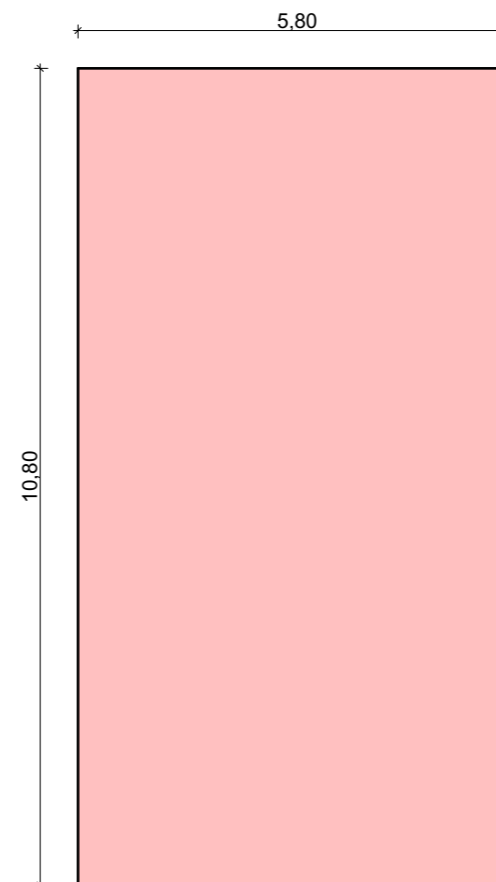
## ÉPÍTMÉNYMAGASSÁG

$$(22,86+22,86+33,42+33,42) / (5,80 \times 2 + 10,80 \times 2) = 3,39 \text{ m}$$

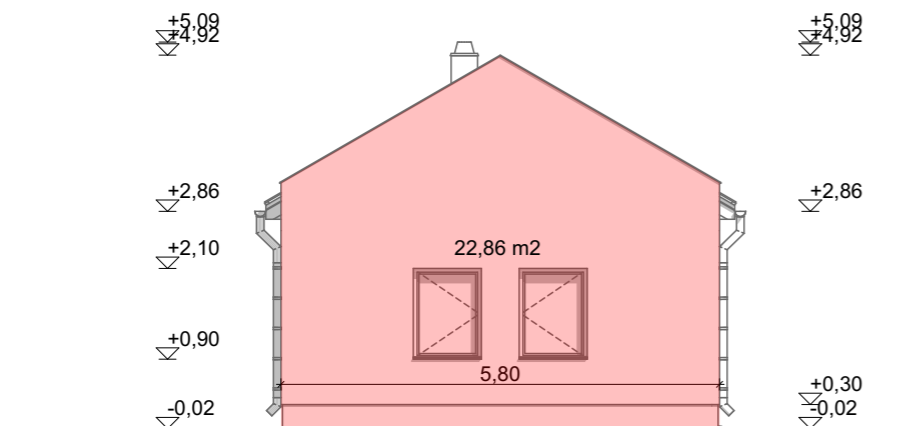
## D-NY HOMLOKZAT



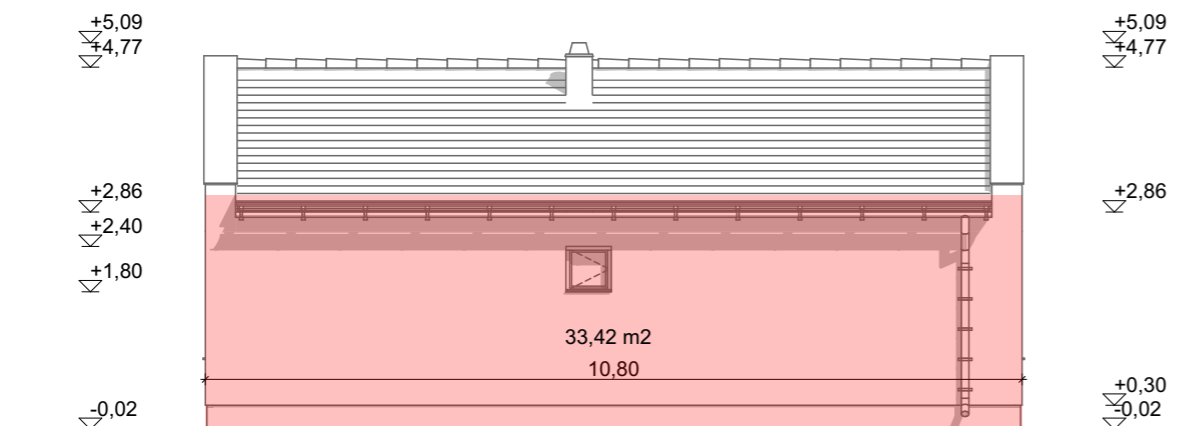
## BEÉPÍTETTSÉG SZÁMÍTÁS



## É-NY HOMLOKZAT



## É-K HOMLOKZAT



A TELEK BEÉPÍTETT ALAPTERÜLETE 62,64 m<sup>2</sup>

### Megjegyzés

A kivitelezés közben minden munkarész megkezdése előtt helyszíni méretvétel szükséges! A kivitelezés során a szakági tervek, tartószerkezeti tervek és az építész tervek együtt kezelendők!



Nyomtatva: 2019. 04. 25. 12:39



### Generál tervező

RexTerra Építőipari Fővállalkozó és Környezetvédelmi Szolgáltató Kft.  
6400 Kiskunhalas, Vörösmarty u. 5.  
☎ 30/ 961-3087  
☎ 77/ 999-652  
✉ Info@RexTerra.hu

### Felelős tervező

Mócza Levente okl. építészmérnök  
É 03-0423  
RexTerra Kft.  
6400 Kiskunhalas, Vörösmarty u. 5.  
☎ 30/ 791-4556  
✉ mocza.levente@rexterra.hu

### Építés helye és címe

Medgyesegyháza 5666  
Wesselényi utca 61.

### Építető, megrendelő neve és címe

Medgyesegyháza Városi Önkormányzat  
Kossuth tér 1. Medgyesegyháza 5666

### Tervfajta

Egyszerű bejelentési terv

### Tervlap

Építménymagasság

### Rajzszám

É-05

### Lépték Dátum

1:100 2019. 04. 25.