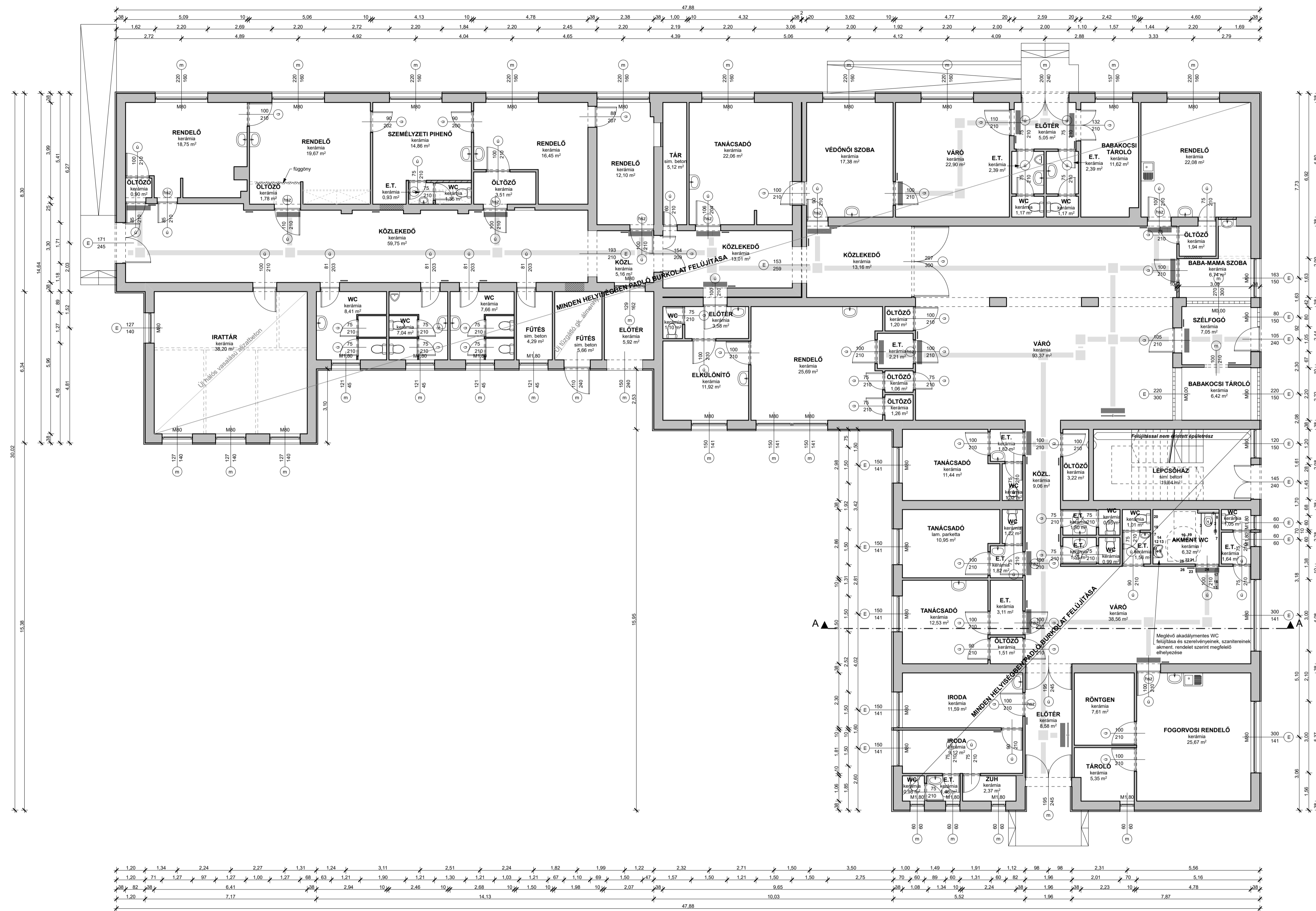


# TERVEZETT FÖLDSZINTI ALAPRAJZ M=1:100



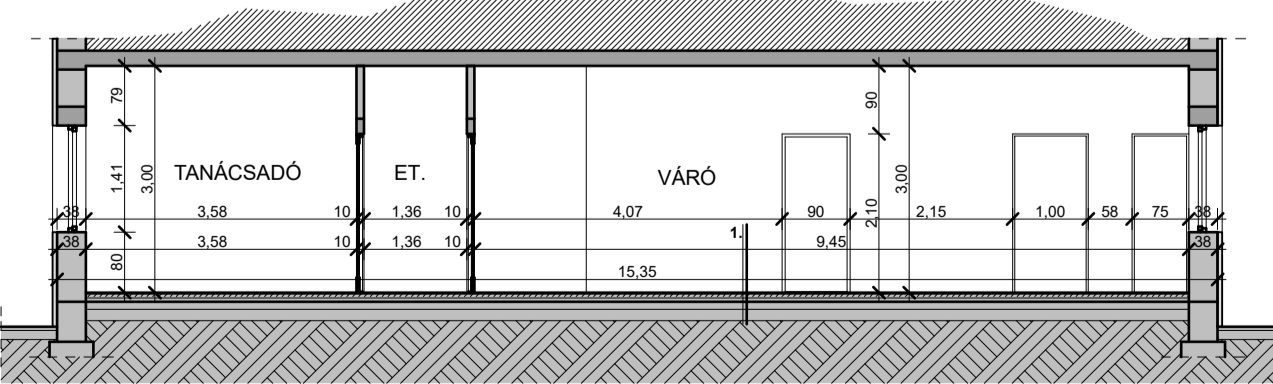
### ANYAGJELÖLÉS, JELMAGYARÁZAT:

- Új vázkerámia választfal
- Meglévő téglafalazat + meglévő EPS hőszigetelés
- Meglévő téglafalazat
- Bontandó szerkezet
- Falérősítés, falpótlás, kávvajavítás
- Padlószőnyeg
- Gépi szellőzés
- Új nyílászáró
- Meglévő, megmaradó nyílászáró
- Hangszigetelt nyílászáró
- Taktikus információs tábla, térkép
- Taktikus helyjelölés, piktogram
- Taktikus vezetésúv
- Taktikus fordulóúv
- Taktikus figyelmeztető sáv

- #### Megjegyzés:
- A listában szereplő berendezések pontos típusa, mennyisége, kialakítása, beépítési módja a kivétel tervben kerül feltüntetésre.
  - A listában szereplő magassági méretek a mindenkori végleges padlóburkolattól mérendők.
  - Az építésképzési szerelvények elhelyezésénél az építésképzési tervek az irányadók.
  - A meglévő típusok tervezési, műszaki jellemzőit az építésképzési szerelvények, vagy jobb jellemzőkkel rendelkező termékekkel.
  - A pontos berendezési mennyiségek megállapításakor a kivétel tervek az irányadók.

- #### Akadálymentes WC felszerelése:
- 40x75 cm méretű padlón álló vagy konzolos, magasságát akként, wc csésze beépített tartállyal, 50 cm ülőke magassággal 4 kN terhelésre méretezett tartószerkezettel. Típus: pl. B&K TH422, fehér színben, készül: 1 db
  - Vízszintes fix kapaszkodó függőleges kapaszkodó szárral, csőátmérő: 4 cm szerelési tengelymagasság: 75 cm tartószerkezet terhelése: 2 kN, integrált WC papír tartóval. Típus: pl. B&K TH601 RMCS, rozsdamentes acél vagy porzórát, készül: 1 db
  - Vízszintes felhajtható kapaszkodó, csőátmérő: 4 cm, szerelési tengelymagasság: 75 cm tartószerkezet terhelése: 2 kN. Típus: pl. B&K TH602 RMCS, rozsdamentes acél vagy porzórát, készül: 1 db
  - Fehér műanyag WC ülőke, típus: pl. B&K TH 431
  - Falra szerelt WC papír tartó, típus: pl. B&K B5677, készül: 1 db
  - Pneumatikus, két mennyiségű WC öblítő gomb, falra szerelve szülyszelet kivételben, 90 cm magasságban, vészelő gombtól jól megkülönböztethető kialakítással. Típus: pl. B&K V871735, króm színű vagy fehér műanyag, készül: 1 db
  - Vészelő húzókar, mennyiségre szerelve 35 és 90 cm magasságban leolvagva kontrasztos színű kivételben, ajtó fölé szerelt fényjelző, SOS visszaverő, és megerősítő panellel. Típus: pl. Indulit Trade IT800 series, készül: 1 készlet tervezett mennyiségi vészelő egységgel
  - Falra szerelt WC kefe tartó, típus: pl. B&K STRX687, rozsdamentes acél vagy fehér, készül: 1 db
  - Korvák peremkialakító fix mosdókagyló tartószabvány kialakítással, korrozóra ellen védelemmel ellátott biléncskoros csapteleppel, használati szint 85-90 cm, tartószerkezet terhelése: 4 kN. Típus: pl. B&K TH104 mosdókagyló fehér színben, pl. BK13800 falalba épített szőrfelöltés csaptelep, pl. B&K LK 5103C3I krómozott hosszúkaros csaptelep, készül: 1 db
  - Menyezeti LED fényforrás, IP44 védelemmel
  - Falra szerelt fix tároló, alacsony 90 cm magasságban, legalább 60 x 60 cm, akként, követelményeknek megfelelő méretben. Típus: pl. B&K TH350, készül: 1 db
  - Papírtörököző tartó, papírtároló szerelési magassága: 120 cm
  - Falra szerelt hulladékgyűjtő, papírkisérő, beelőnyitási szerelési magasság: 65 cm. Típus: pl. B&K MEDPP079C rozsdamentes acél vagy porzórát vagy műanyag, készül: 1 db
  - Falra szerelhető szappanadagoló, alacsony 90 cm szerelési magasság: 120 cm. Típus: pl. B&K BH00010541 rozsdamentes acél vagy porzórát vagy műanyag, készül: 1 db
  - P. Starterc PDH 4102 matt rozsdamentes acél kőcsiszolt, rozettás címerrel, külső oldali vezérművel ellátott WC zárval, készül: 1 db
  - Ajóra szerelt vízszintes behúzó fogantyú, szerelési magasság: 60 cm, csőátmérő: 4 cm. Típus: pl. B&K TH160RMCS rozsdamentes acél vagy porzórát, készül: 1 db
  - Ajóra szerelt ruhafogas, szerelési magasság: 150 cm. Típus: pl. B&K MEDA0033C rozsdamentes acél vagy porzórát vagy nikkelezett, készül: 3 db
  - Falra szerelt ruhafogas, szerelési magasság: 150 cm. Típus: pl. B&K MEDA0033C rozsdamentes acél vagy porzórát vagy nikkelezett, készül: 3 db
  - Padlószőnyeg, 190 x 190 cm, rozsdamentes acélból vagy nikkelezett acélból, szőrbetéttel, perfortált acél táppal, készül: 1 db
  - Fali fűtőtest, típus: pl. B&K TH104, pontos kialakítása építésképzési tervek szerint
  - Villanykapcsoló, szerelési magasság: 100 cm, kontrasztos színben, pontos típusa, mennyiség elektronikus tervek szerint
  - Fali hálózati csatlakozó dugalj, kontrasztos színben, gyerekzárral, szerelési magasság: 120 cm, pontos típusa, mennyiség elektronikus tervek szerint
  - Tápellátó információs tábla
  - Vészelő berendezés fényjelző, szerelési magasság: 220 cm
  - Vészelő berendezés külső vezérlő egysége
  - Vészelő berendezés belső vezérlő egysége

# TERVEZETT A-A METSZET M=1:100



- #### RETEGRÉND:
- 1. 1,5 cm Új kerámia padlóburkolat + ragasztó
  - 1 cm Új padlókegyesítő
  - Elbontott meglévő padlóburkolat
  - Elbontott meglévő ragasztó réteg
  - Meglévő padlóretegrénd
  - Meglévő felöltés
  - Meglévő termelt talaj

- #### Megjegyzés:
- Az alaprajz falméretek vakolatlan méretek.
  - A nyílászárók méretei gyártás előtti a helyszínen ellenőrizendő.
  - Az épület homlokzati falai a korábbi felújítás során hőszigetelésre kerültek, és a nyílászárók is ki lettek váltva korszerű hőszigetelt nyílászárókkal.
  - Jelen felújítási terv az épület belső felújítását, akadálymentesítését tartalmazza, a meglévő homlokzati falak nyílászárók szembőltek, jelzés értékűek, a falak csak betető, a helyiségek felőli elevelet értelmezendőek!
  - Az épület összes belső helyiségében készült új padlóburkolat
  - Az épület összes belső szanitere kiszerelésére kerül
  - Az épület kerámia falburkolattal ellátott helyiségeiben új kerámia falburkolat készült
  - A meglévő akadálymentes WC átalakításra, diszkrét elhelyezésére kerül, új burkolatok készülnek
  - Az akadálymentes WC falra 2,10 m magasságú kerámia falburkolattal készülnek
  - Az akadálymentes WC falburkolatnál a padlóól 90 cm-es magasságban vízszintes kontrasztos színű figyelmeztető sávot kell készíteni
  - A megnevezett termékek, típusok kiválthatók azonos, vagy jobb műszaki jellemzőkkel rendelkező termékek

Munkaszám: 114./2016.	
	TERVEZŐ KERHOME Tervező, Kivitelező, Tanácsadó és Szolgáltató Kft. 5900 Orosháza, Móra Ferenc u. 36/a. Tel.: 06-30-364-8071 Email: kerhome@kerhome.com, web: www.kerhome.hu
Építési hely: 5666 Megyegyeház, Lender utca 1. Hrsz.: 123	Tulajdonos: 2016. február 17.
Építendő, megnevezés neve és címe: Fűrészelő	Építési engedélytv
Projektfelelős - Országos Projekttervező, -támogató és felelőségi Kft. Szekhely, 1463 Bp., Batányi János utca 28-32. Irodák: 2100 Győr, Dózsa György u. 69/A.	Tervező: 2016. február 17.
Úgyvezető, építésvezető: Keresztész Attila	Ragasztó: Horváth István
Felhasználó: Csókmei László Erik	
E1-04-0206	
<b>E - 2</b>	